

Catalogo

2022



*Make it
for passion*





CATALOGO MAFILPLAST 2022

Copyright © 2021-2022, Mafilplast S.r.l. Tutti i diritti riservati.

Ogni diritto sul presente lavoro è riservato ai sensi della normativa vigente. Ogni diritto sulle banche dati è riservato. La traduzione, l'adattamento, l'elaborazione, la riproduzione con qualsiasi mezzo (compresa la memorizzazione elettronica), totali o parziali, di tutto il materiale contenuto in questo opuscolo sono riservati per tutti i paesi. La riproduzione, la pubblicazione e la distribuzione, totale o parziale, di tutto il materiale incluso il framing, i mezzi di riproduzione analoghi e, in genere, la memorizzazione digitale **sono espressamente vietati in assenza di una autorizzazione scritta di Mafilplast S.r.l.**, fatte salve le spettanze di diritto.

Photo: **iStockphoto**

VERSIONE CATALOGO 002 - MARZO 2022

CONTENUTI

06

Piani stratificati
in HPL.
Eleganza e
resistenza del
Made in Italy

28

Basi indoor
e outdoor una
base adatta
ad ogni esigenza

16

Piani Werzalit.
Il piano ideale per
tavoli "outdoor"

12

Piani per interno
piani da interno
hpb e nobilitati

36

La sedia perfetta.
A ognuno la sua
seduta

26

Tavolo Corner.
La soluzione
autolivellante



PIANI STRATIFICATI IN HPL

ELEGANZA E RESISTENZA DEL MADE IN ITALY

Produzione sotto controllo

I piani in stratificato Hpl sono estremamente resistenti all'usura del tempo, all'umidità, al vapore, ai raggi ultravioletti, spore e muffe. Le lastre, di esclusiva produzione italiana, vengono lavorate da un nostro centro di lavoro, fattore che ci consente l'intero controllo della filiera di produzione, dalla lavorazione alla consegna al cliente finale.

Sistema di fissaggio universale - SFU

I piani vengono consegnati con il nostro SFU, Sistema di Fissaggio Universale. Le particolari fresature presenti nella parte inferiore del piano consentono, grazie alle apposite viti di aggancio comprese nella fornitura, di adattarli alla maggior parte delle basi presenti sul mercato con aggancio centrale.

QUALITÀ PER OGNI ESIGENZA

Realizziamo piani di varie dimensioni per utilizzo destinato a diversi ambienti, dai bar, ristoranti, gelaterie ma anche giardini e terrazzi. Il prodotto è totalmente made in Italy, sinonimo di affidabilità e durata. Con il suo spessore di 10 millimetri, il piano si adatta ad ambienti sofisticati, in linea con le più recenti esigenze di arredamento degli architetti internazionali. Il corpo del materiale è di colore nero con finiture presenti su entrambi i lati, disponibili in tinta unita o in tinta pietra. Questa finitura garantisce un particolare effetto tattile.



Misure standard o personalizzate

Oltre alle classiche standard, realizziamo anche piani su misura e di colorazioni o materiali particolari non presenti nella gamma standard. Il bordo può essere verticale (sagoma A) o inclinata (sagoma G). Grazie ad una particolare fresatura possiamo realizzare loghi o scritte particolari sul piano incidendo leggermente il piano stesso.



Base Piemonte
Bianca, Piano
69x69 "Stonato".
Colorazione Mahe',
sagoma G



SPESSORE

10mm - corpo nero
o marrone



SAGOME

vedi disegno A e G



MISURE STANDARD

Ø 59 - 69 - 79
■ 59x59 - 69x69 - 79x79



MONTAGGIO

universale



FORME STONDATE

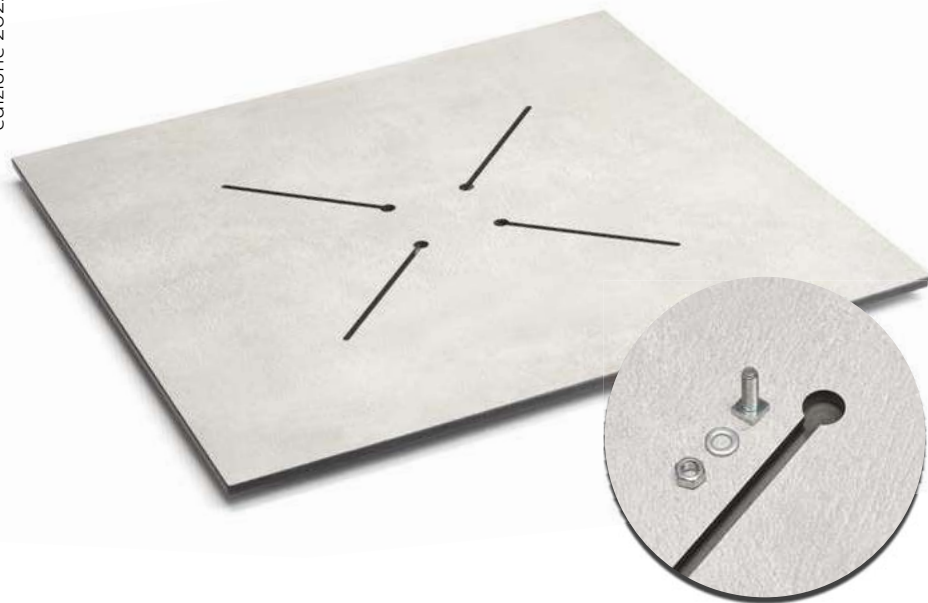
applicabili ad ogni
dimensione su richiesta

Personalizzazione

Possibilità di personalizzare i piani con loghi o scritte ad hoc..



edizione 2022

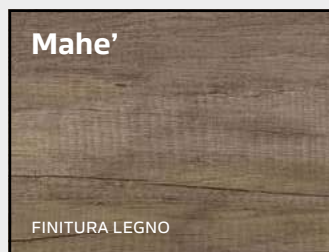
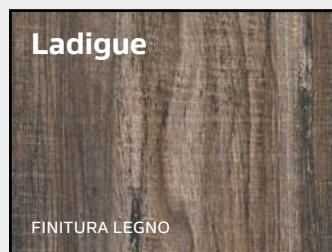
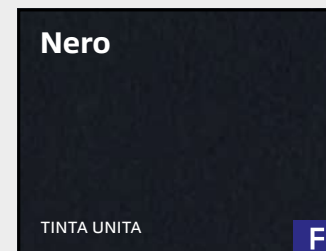
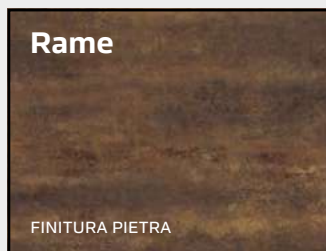


Sistema di fissaggio universale

Il nostro team di Ricerca e Sviluppo ha sviluppato già nel 2018, primi in Italia, una particolare fresatura posizionata nella parte inferiore del piano che consente un facile aggancio alla maggior parte delle basi presenti sul mercato.

Nella fornitura anche un kit di 4 viti standard, o di misura allungata (a richiesta e a pagamento extra) per consentire di agganciarle a differenti tipologie, forme e dimensioni di basi.

GAMMA COLORI 2022



edizione 2022

Mahe', Rame, Tortora e Ladigue sono disponibili solo con corpo marrone. I colori Antracite e Nero sono molto delicati. É vivamente sconsigliata l'esposizione diretta ai raggi solari.

* La finitura Bali viene presentata nella versione Shiky, super Opaco, Anti Impronta, Morbido al Tatto.


F Bianco e Nero sono disponibili anche in versione FENIX. (interior design)

Il decoro Bianco è disponibile, a richiesta, anche nella versione con corpo bianco (total white). Prezzo e disponibilità su richiesta.

PIANI PER INTERNO

PIANI DA INTERNO HPB E NOBILITATI





Piani da interno ideali per tavoli da ristorante, bar o locali sofisticati. Disponibili in varie colorazioni, hanno uno **spessore importante**, 39 millimetri ed un peso che ne sottolinea **l'importanza e resistenza**.

HPB O NOBILITATI

Piano da interno con anima truciolare ricoperto in laminato HPB prodotto e lavorato in Italia, disponibile in diverse misure. Ideale per l'utilizzo nel mondo contract. Il rivestimento è in laminato placcato HPB (High Pression Border) composto, su entrambi i lati del piano, da strati di carta kraft fenolica e overlay melaninico che, rispetto al tradizionale Nobilitato, garantisce una maggiore resistenza all'abrasione e all'usura. Disponibile nei colori Laveno, Luino, Angera e Arona.

IL GIUSTO SPESSORE

I piani, HPB o Nobilitati, arrivano con uno spessore di 39mm, particolarmente adatto a locali ricercati dove l'importanza del ripiano ne fa un elemento di solidità e distinzione. I piani vengono bordati in materiale ABS coordinato alla finitura del piano di appoggio.

edizione 2022



SPESSORE
39mm



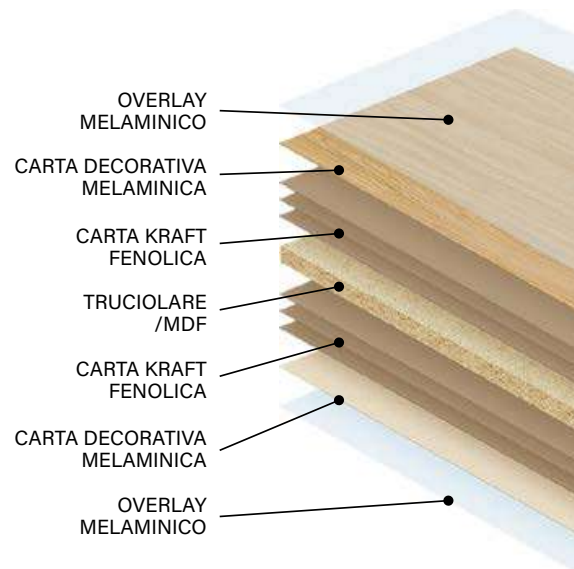
MISURE STANDARD
DISPONIBILI**

☐
60x60
69x69
80x80
90x90

☐
55x70
60x70
60x80
69x80

*** altre misure, e piani tondi a richiesta.*

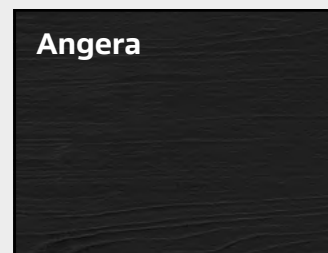
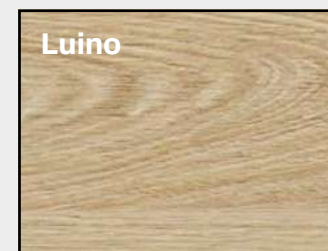
Tavolo composto
da Base Liguria
e Piano HPB Luino,
diametro 160 cm.



HPB: Sette strati di prestigio e protezione

I piani in High Pression Border (HPB) abbinano al classico MFD truciolare numerosi strati di carta Kraft Felonica e Decorativa Melaninica. Lo strato superficiale è ricoperto da un overlay protettivo che assicura al piano una maggiore resistenza agli urti, all'usura e all'abrasione.

GAMMA COLORI HPB e Nobiletato 2022







PIANI WERZALIT

IL PIANO IDEALE PER TAVOLI “OUTDOOR”

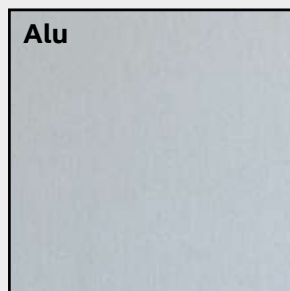
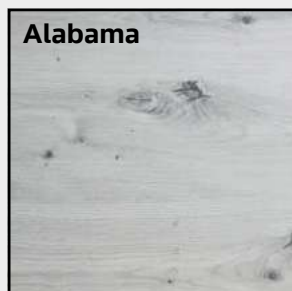
Il piano Werzalit nasce per l'uso in ambienti esterni.

É costituito da un supporto in legno, rivestito con fogli melaminici e resine termoindurenti, fattori che lo rendono particolarmente resistente agli urti e agli agenti atmosferici. Disponibile con una ricca gamma decori, forme e dimensioni, sono facili da pulire e adempie ai requisiti igienici della gastronomia professionale.

Per i tavoli esposti direttamente alla luce solare consigliamo l'utilizzo di decorazioni più chiare.

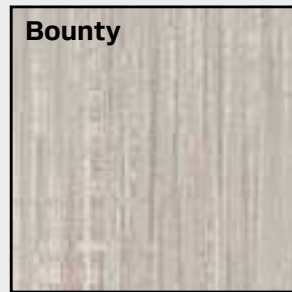
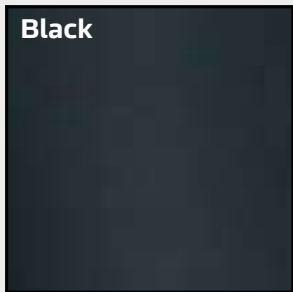
GAMMA COLORI **LA TOP 50**

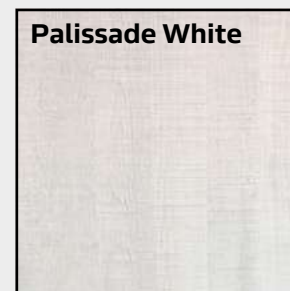
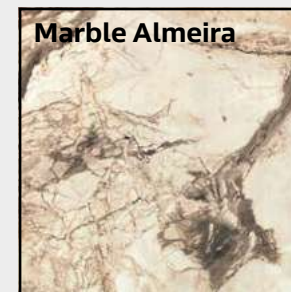
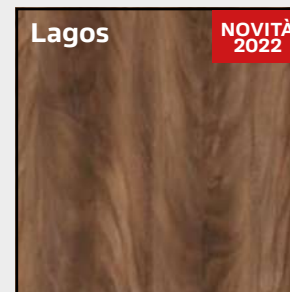
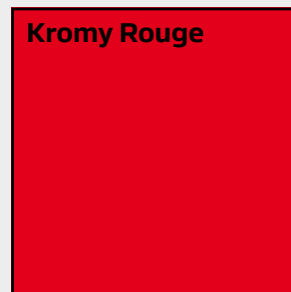
edizione 2022



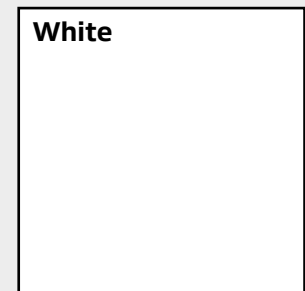
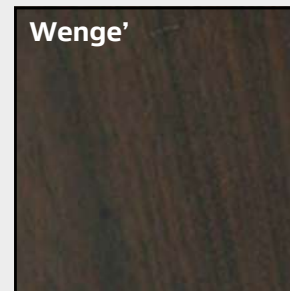
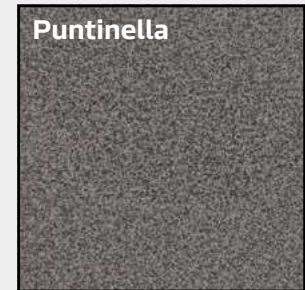
**NOVITÀ
2022**







edizione 2022

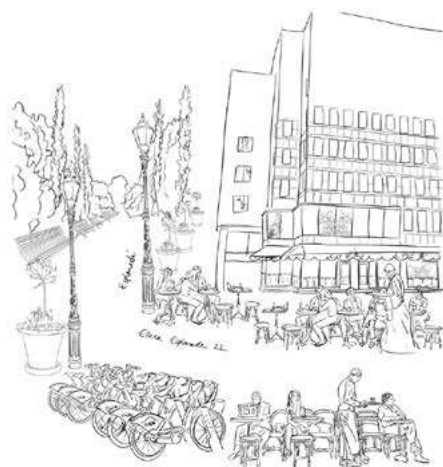


PERSONALIZZAZIONE

UN PIANO ADATTO AD OGNI ESIGENZA

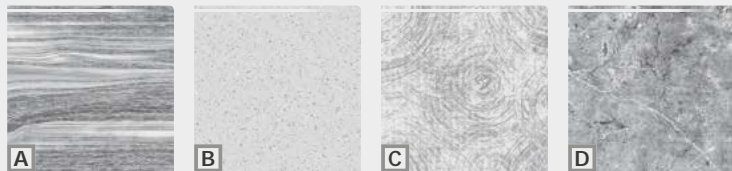
Perso

Realizzazione del motivo/logo prescelto dal cliente. Potranno essere stampati le personalizzazioni desiderate sui formati a scelta tra tondo, quadrato o rettangolare. Sarà sufficiente inviare l'immagine, paesaggio o logo nel formato grafico prescelto e realizzeremo il piano che desiderate



RAL 6019





LEGNO

GRANITO

BRASSE'

MARMO

Easy Perso

1. Scelta del formato e dimensione desiderato
2. Scelta del colore base
3. Scelta trama (legno, granito, Brasse' o Marmo)
4. Inserimento del Logo del cliente





PERSONALIZZAZIONE

PIANI BISTRÒ

**L'elegante finitura
Bistrò è disponibile:**

- su tutti i decori della linea Classic
- su tutta la linea Pod
- su tutti i piani Perso e Easy perso
- su tutti i colori della linea **Bistro Macaron**

edizione 2022



MACARON
BORDATO OTTONE
70X70CM

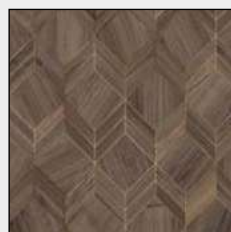


SIENNA
BORDATO OTTONE
DIAMETRO 70CM

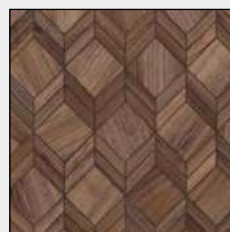


NEW

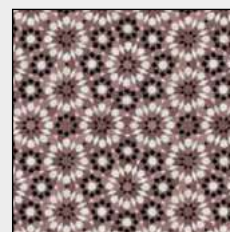
NUOVI DECORI ESCLUSIVI BISTRÒ



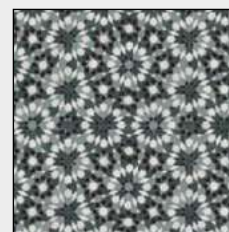
LIAM GOLD



LIAM



KALLIMA RED



KALLIMA BLUE



KAPEA



INFINITY BROWN

MARQUINA
BORDATO INOX
DIAMETRO 60CM



MARBRE DE GENES
BORDATO OTTONE
DIAMETRO 70CM



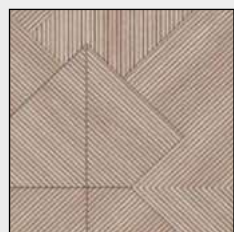
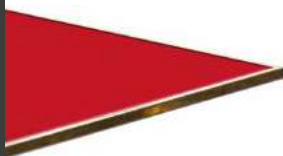
MARBRE DE SICILE
BORDATO OTTONE
55X55CM



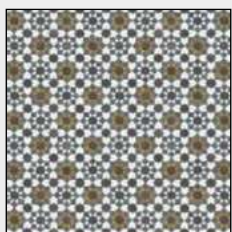
ALMERIA
BORDATO RAME
60X60CM



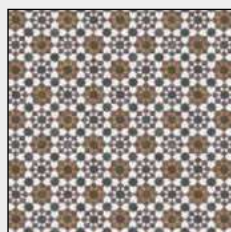
ROUGE
BORDATO OTTONE
70X70CM



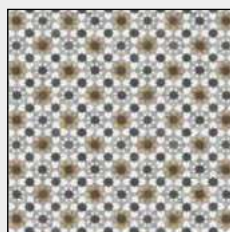
TRIANA



FEZ BLUE



FEZ RED



FEZ WHITE

CARATTERISTICHE TECNICHE
CLASSIC

Forma Shape	Anello/ Bordo RING /EDGE	Tecnologia IPAN IPAN integrata IPAN IPAN Technology inside	Misure Sizes	Spessore Thickness	Forma del bordo Shape of edge	Peso Weight
○			Ø 40 cm	26 mm		
			Ø 60 cm	25 mm		4,3 kg
			Ø 70 cm	26 mm		5,7 kg
			Ø 80 cm	26 mm		6,9 kg
			Ø 90 cm	26 mm		9,0 kg
			Ø 105 cm	35 mm		12,5 kg
			Ø 120 cm	35 mm		16 kg
□			60 x 60 cm	35 mm		5,7 kg
			70 x 70 cm	35 mm		8,4 kg
			80 x 80 cm	35 mm		11 kg
			90 x 90 cm	35 mm		13,6 kg
□			70 x 60 cm	35 mm		6,9 kg
			80 x 60 cm	35 mm		8 kg
			100 x 60 cm	35 mm		10,4 kg
			110 x 70 cm	35 mm		12,3 kg
			120 x 80 cm	35 mm		15,5 kg
			146 x 94 cm	35 mm		16,0 kg
		160 x 97 cm	30 mm		17,2 kg	



Alberto Tomba

NOVITÀ 2022

TAVOLO CORNER

LA SOLUZIONE AUTOLIVELLANTE

- Gamba: tubolare 60x40 spessore 1,5 mm
- Lamiera ferro spessore 2mm
- Tappi non regolabili in PE nero
- Verniciatura a polvere poliestere per esterno
- Imballo protettivo
- Angolo raggiato 45°
- Misura: 80x80
- Altezza: 74 cm
- Peso kg 20,5
- Impilabile 6+6
- Autolivellante

Colori disponibili

ANTRACITE
Anthracite

BIANCO
White





BASI INDOOR E OUTDOOR

UNA BASE ADATTA AD OGNI ESIGENZA

Gamma allargata

Negli ultimi anni il nostro team ha lavorato per allargare la gamma di basi disponibili per la nostra clientela. L'attuale offerta abbina ai prodotti standard presenti nel catalogo da diversi anni, basi specifiche studiate appositamente per grandi dimensioni. Sul fronte materiale il cliente può scegliere tra realizzazioni in ghisa, ferro trattato o alluminio, il tutto al fine di soddisfare le specifiche esigenze della clientela finale.

PIEMONTE

RIF: PM872

Solida base ideata per un utilizzo da interno ed esterno. In ferro verniciato a polvere, trattato con finitura al poliestere per resistere nel tempo. Il prodotto viene consegnato smontato in due scatole distinte. Viti e inserti di montaggio comprese. Piedini regolabili per compensare i pavimenti irregolari. Adatta per piani fino a cm 80x80.

Specifiche tecniche

PIEMONTE (mm)		PIEMONTE XL (mm)
400x400	Base inferiore	500x500
500x500	Crociera di aggancio	600x600
710/1100	Altezza	710/1100
80x80	Spessore colonna	80x80
13 kg	Peso complessivo	15 kg
800x800	Larghezza massima piano	900x900



Piemonte e Piemonte XL con base e crociera maggiorata

Colori disponibili

NERO <i>Black</i>	ANTRACITE <i>Anthracite</i>	BIANCO <i>White</i>	TORTORA <i>Taupe</i>	RAME <i>Copper</i>
-----------------------------	---------------------------------------	-------------------------------	--------------------------------	------------------------------

OSLO

RIF: 4770

Base per tavoli in alluminio, per interno ed esterno.
Disponibile in due colorazioni, grigio o grafite, dotata di piedini regolabili. Adatta per piani fino a 80x80 cm.
Il prodotto viene consegnato smontato in un'unica scatola di cartone. Accessori di montaggio compresi.

Specifiche tecniche

Misure base mm	400x400
Altezza mm	730
Colonna mm	75
Peso Kg	8
Piastra superiore mm	470x470
Dimensione massima piano mm	800x800
Materiale	Alluminio



Colori disponibili

GRIGIO
Grey

GRAFITE
Graphite

DANIMARCA

RIF: 9677

Solida base in alluminio, adatta per tavoli da interno ed esterno. Prodotto consegnato con kit di montaggio incluso in un'unica scatola. Finitura in alluminio lucido: crociera e colonna in alluminio, base in ferro ricoperta in alluminio. Adatta per piani fino a 80x80.

Specifiche tecniche

Misure base mm	450X450
Altezza mm	720
Colonna mm	75
Peso Kg	14,0
Piastra superiore mm	480X480
Dimensione massima piano mm	800X800
Materiale	Alluminio



Colori disponibili

ALLUMINIO
Aluminium

BISTRO 3

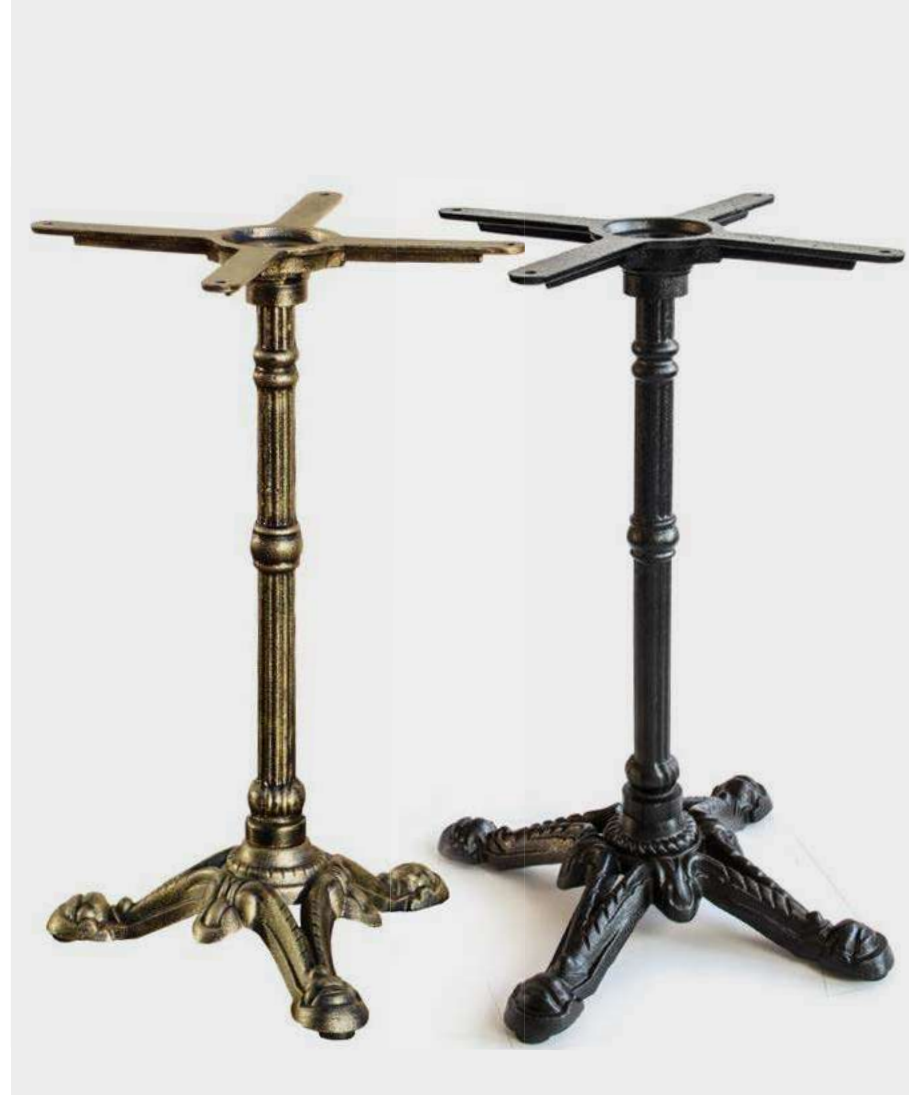
BISTRO 4

RIF: 9906

Elegante base in ghisa verniciata nero per utilizzo interno. Utilizzata in bar e bistro' dallo stile francese. Viene consegnata smontata in 1 o due scatole distinte. Istruzioni per il montaggio allegate.

Specifiche tecniche

Misure base mm	440X440
Altezza mm	720
Colonna mm	35
Peso Kg	20,5
Piastra superiore mm	450X450
Dimensione massima piano mm	700X700
Materiale	Fusione ferro



Colori disponibili

NERO
Black

EFFETTO BRONZO*
Bronze effect*

* DISPONIBILE SOLO PER BISTRO3
Available only for Bistrot3

MUNICH

RIF: 9877

Solida base in alluminio verniciato, da interno o esterno adatta per piani fino ad 80x80.

Base in alluminio, piastra interna in acciaio, colonna in alluminio. Prodotto consegnato in due imballaggi distinti.

Specifiche tecniche

Misure base mm	450X450
Altezza mm	720
Colonna mm	75
Peso Kg	14,0
Piastra superiore mm	480X480
Dimensione massima piano mm	800X800
Materiale	Alluminio



Colori disponibili

BIANCO
White

GRIGIO
Grey

NERO
Black

LIGURIA

XXL SIZE

RIF: 9825

Base in ferro per piani di dimensioni importanti. Verniciata a polvere con finitura in poliestere per utilizzo interno o, a richiesta, verniciata da esterno. Ideale per piani tondi fino a 160 centimetri di diametro. Il prodotto è saldato in un unico pezzo, da tenere presente per il trasporto.

Specifiche tecniche

Misure base mm	Diametro 740
Altezza mm	710
Colonna mm	Diametro 150
Peso Kg	50,0
Piastra superiore mm	Diametro 490/590
Dimensione massima piano mm	Tondo 1.600
Materiale	Fusione ferro



Colori disponibili

NERO
Black

ANTRACITE
Anthracite

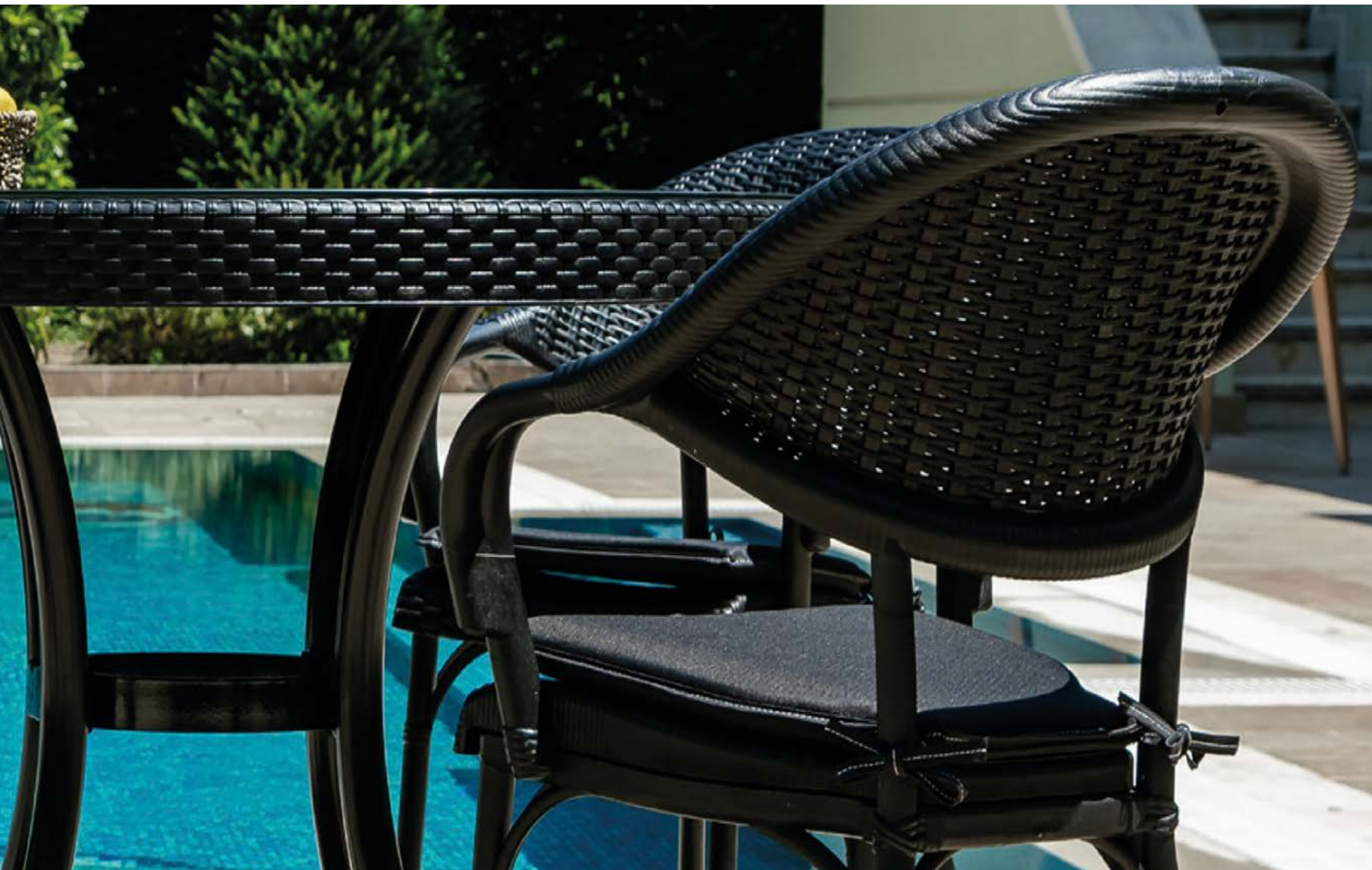
BIANCO
White

RAME
Copper

LA SEDIA PERFETTA

A OGNUNO LA SUA SEDUTA

Siamo presenti da anni nella produzione e commercializzazione di sedie per il mondo Contract e in quello degli Eventi e Cerimonie. La gamma attuale prevede l'utilizzo di materiale di livello elevato, sinonimo di resistenza e affidabilità per un uso indoor ed outdoor.



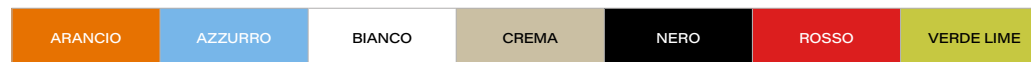
SEDIE **CONTRACT**

Le sedie della collezione Contract nascono per essere dedicati all'ambito privato e alla ristorazione in generale. I prodotti sono realizzati in polipropilene, un materiale resistente agli agenti atmosferici che li rendono adatti all'uso in ambienti interni e all'esterno.

Serie **Zip**



COLORI DISPONIBILI



Sedia impilabile ad iniezione di polipropilene arricchito di fibre di vetro.
Vendibile in multipli di 4. Peso della singola sedia: 3,5 kg. Dimensione 46x54x82.

Serie **Breva**



COLORI DISPONIBILI



Sedia impilabile, in tecnopolimero rinforzato con fibra di vetro.
Dimensioni 46,5x56,5x85. Peso 4,7 kg. Scatole singole da 4 pezzi.





Serie **Mistral**



COLORI DISPONIBILI

BIANCO

ANTRACITE

Sedia impilabile. In tecnopolimero rinforzato con fibra di vetro.
Dimensioni 46x52,5x82. Peso 4,5 kg. Scatola singola da 4 pezzi.

Serie **Tramontana**



COLORI DISPONIBILI

BIANCO

ANTRACITE

Poltroncina impilabile, realizzato in tecnopolimero rinforzato con fibra di vetro.
Peso 5,1 kg. Scatole singole da 4 pezzi. Dimensioni 57,5x52,5x82.

Serie **Alisei**



COLORI DISPONIBILI

BIANCO

ANTRACITE

Poltrona impilabile, in tecnopolimero rinforzato con fibra di vetro.
Dimensioni 57,5x52,5x82. Peso 5 kg. Scatola singola da 4 pezzi.

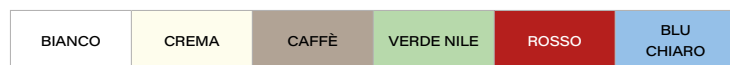
SEDIE CATERING EVENTI

Sedie della linea studiata appositamente per catering, eventi e cerimonie in genere. Disponibili in forme e dimensioni diversificate per adattarsi alle differenti esigenze. Sono studiate per garantire comodità, praticità ed eleganza. Particolarmente resistenti e facili da utilizzare, trasportare e stoccare. Hanno superato i test di resistenza Catas.

Serie **Capri**



COLORI DISPONIBILI



Impilabile fino a 6 sedie realizzata al 100% in polipropilene vergine applicato con stampaggio ad iniezione di gas. Adatta per l'uso al coperto e all'aperto, in cucine, ristoranti, alberghi, giardini, terrazze e bordi piscina. Dimensioni 49x54x90 cm. Peso 3.9 kg

Possibilità di acquistare il cuscino abbinabile

Gia



Serie **Oxo**



COLORI DISPONIBILI



Sedia da cerimonia, elegante, impilabile fino a 11 pezzi. Utilizzabile in ambienti interni che esterni. Dimensioni: 38x42x93 cm. Peso 3.8kg





Serie **Tiffany**



COLORI DISPONIBILI



Classica sedia da cerimonia e matrimoni. Realizzata in polipropilene. Impilabile fino a 10 pezzi. Facile da pulire e per un utilizzo da interno ed esterno.

Possibilità di acquistare il cuscino abbinabile

Tre



Serie **Napoleon**



COLORI DISPONIBILI



Elegante sedia da cerimonia, impilabile fino a 10. Realizzata in polipropilene bianco o nero. E' estremamente resistente, flessibile e adatto sia per uso interno che esterno. Dimensioni 42x43x90 cm. Peso 4 kg



COLORI DISPONIBILI



Versione in Policarbonato trasparente della sedia Napoleon. Estremamente elegante e adatta ad ambienti sofisticati. Dimensioni 42x43x90 cm. Peso 4 kg



Mafilplast S.r.l. fondata nel lontano 1949, rappresenta una storia imprenditoriale di successo basata su principi del lavoro e della continuità aziendale. Attiva in due distinti rami di attività, l'estrusione plastica e la produzione e commercializzazione di complementi di arredo, ha recentemente avviato il rinnovamento del proprio management al fine di affrontare le nuove sfide del mercato globale.

*Make it
for passion*



Mafilplast

via Campo di Maggio 14
21022 - Brunello (VA) Italy

Phone: +39 0332 870610

Email: info@mafilplast.it

